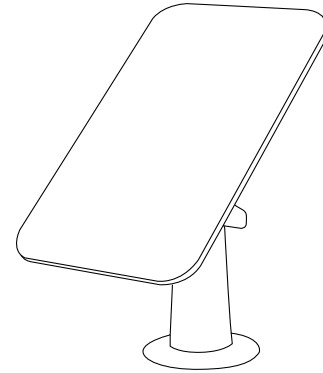




USER MANUAL

Solar Panel Charger for eufyCams



Anker Innovations Limited. All rights reserved. eufy Security and eufy Security Logo are trademarks of Anker Innovations Limited, registered in the United States and other countries. All other trademarks are the property of their respective owners.

51005002461 V01

English

01

Deutsch

12

Español

20

Français

28

Italiano

36

Nederlands

44

Português

52

لَعَرَبِيَّة

60

TABLE OF CONTENTS

- 01 What's in the Box
- 01 How the Solar Panel Works
- 02 Positioning the Solar Panel
- 03 Installing the Solar Panel
- 04 Connecting the Solar Panel to eufyCam
- 07 Setting Up the System
- 08 Notice

1 / What's in the Box



1 x Solar Panel
Charger for
eufyCams
Model: T8700



1x 360-degree
mounting
bracket



1x Screw
Pack



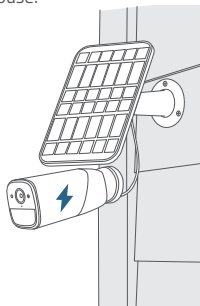
4x Camera
adapters



1x Quick
Start Guide

2 / How the Solar Panel Works

The Solar Panel works with our eufyCam series security cameras. When placed in direct sunlight, the Solar Panel provides energy to your connected eufyCams. To get the maximum amount of sunlight exposure, install the Solar Panel on the roof or wall outside of your house.



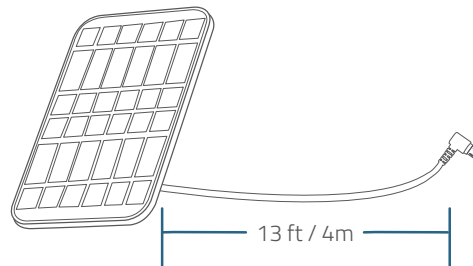
3 / Positioning the Solar Panel

While positioning the Solar Panel, keep the following factors in mind. These factors may affect the solar panel efficiency:

1. Weather conditions will impact the levels of energy produced
2. Dirt or debris on the panels can negatively impact the intake of sunlight
3. The amount of sunlight that the solar panel receives

To optimize your solar panel efficiency, identify an optimal position on your roof or wall for installation.

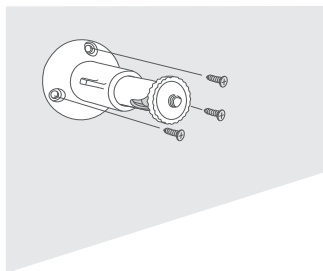
4. Select a location where the solar panel can get the most sunlight throughout the year
5. Position your solar panel south-facing (in the Northern Hemisphere) or north-facing (in the Southern Hemisphere), and tilt the panel at a 30° angle.
6. Regularly wipe/clean your solar panel to keep it free of debris and dirt.
7. Keep your solar panel and eufyCam within 13 ft / 4m of each other.



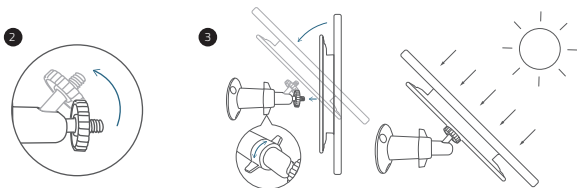
4 / Installing the Solar Panel

Before installing the Solar Panel, take down your eufyCam from the wall.

1. Place the mounting bracket against a wall or roof and secure it with the included screws.
2. For walls or roofs that are made out of hard materials such as concrete, brick, or stucco, insert anchors first.
3. Anchors are not needed for wooden walls or roofs.



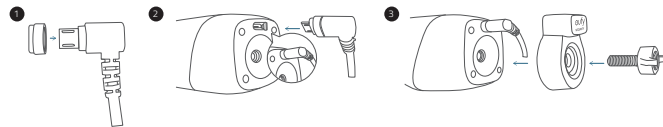
4. Screw the Solar Panel to the mounting bracket and make sure it is well secured.
5. Angle the Solar Panel on the mounting bracket to receive the largest amount of sunlight. A 30° tilt is recommended.



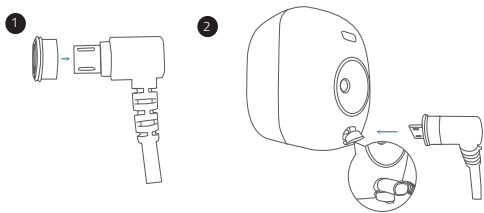
5 / Connecting the Solar Panel to eufyCam

Select the appropriate installation package for your eufyCam.

1. If you own a eufyCam 1 / 2 / 2 Pro, ensure it is using the screw mounting bracket rather than a magnetic one.
2. Use the waterproof gasket as support when connecting the solar panel to your camera. The gasket protects your camera from exposed moisture and other elements that may damage the camera.
3. For eufyCam 1 / 2 / 2 Pro:
 - ① Slide the waterproof gasket onto the USB connector of the Solar Panel cable.
 - ② Plug the USB connector into the USB port of eufyCam 1 / 2 / 2 Pro.
 - ③ Cover the waterproof bracket and then screw the thread bolt into the mounting screw slot.



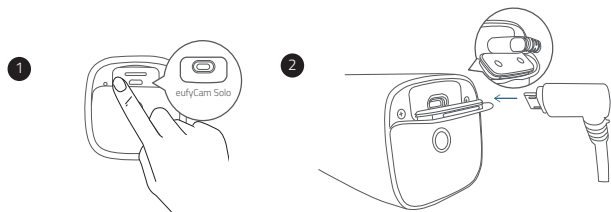
4. For eufyCam 2C / 2C Pro / eufyCam E:
 - ① Slide the respective waterproof gasket onto the USB connector of the Solar Panel cable.
 - ② Plug the USB connector into the USB port of eufyCam 2C / 2C Pro / eufyCam E.



1. For eufyCam Solo:

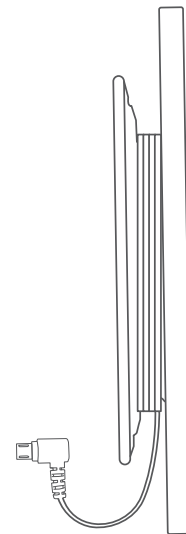
① Open eufyCam Solo's back panel and follow the direction the arrow indicates. Align the waterproof gasket for eufyCam Solo with the USB port and press it in to attach.

② Plug the USB connector into the USB port of eufyCam Solo.



2. Screw the mounting bracket for eufyCam into the mounting slot of your camera, and angle the mount to get the desired field of view.

3. Route the extension cable along the solar panel hub to avoid tangling cables.



Note:

1. Make sure the USB connector is fully plugged into the camera.
2. Make sure you follow the user manual to install the Solar Panel correctly.
3. Make sure the waterproof gasket and other accessories can protect the connectors on your camera.

6 / Setting Up the System

1. Update your eufy Security app from the App Store (iOS devices running version 10.2 and later versions) or Google Play (Android devices running version 5.0 and later versions). Make sure it has been updated to the latest version.



2. Open the eufy Security app, go to Camera Settings > Device Info > Check for camera firmware to update your eufyCam firmware.
3. **Go to Camera Settings > Power Manager > Power Source. Tap Power Source and select Solar Panel.**

You're done! Your Solar Panel is set up.

7 / Notice

FCC Statement

This device complies with Part 15 of the FCC Rules. Operation is subject to the following two conditions: (1) this device may not cause harmful interference, and (2) this device must accept any interference received, including interference that may cause undesired operation.

Warning: Changes or modifications not expressly approved by the party responsible for compliance could void the user's authority to operate the equipment.

Note: This equipment has been tested and found to comply with the limits for a Class B digital device, pursuant to Part 15 of the FCC Rules. These limits are designed to provide reasonable protection against harmful interference in a residential installation.

This equipment generates uses and can radiate radio frequency energy and, if not installed and used in accordance with the instructions, may cause harmful interference to radio communications. However, there is no guarantee that interference will not occur in a particular installation. If this equipment does cause harmful interference to radio or television reception, which can be determined by turning the equipment off and on, the user is encouraged to try to correct the interference by one or more of the following measures: (1) Reorient or relocate the receiving antenna. (2) Increase the separation between the equipment and receiver. (3) Connect the equipment into an outlet on a circuit different from that to which the receiver is connected. (4) Consult the dealer or an experienced radio/ TV technician for help.

FCC Radio Frequency Exposure Statement

The device has been evaluated to meet general RF exposure requirements. The device can be used in fixed/mobile exposure condition. The min separation distance is 20cm.

Notice: Shielded cables

All connections to other computing devices must be made using shielded cables to maintain compliance with FCC regulations.

The following importer is the responsible party

Company Name: POWER MOBILE LIFE, LLC

Address: 400 108th Ave NE Ste 400, Bellevue, WA 98004-5541

Telephone:1-800-988-7973



This product complies with the radio interference requirements of the European Community.

Declaration of Conformity

Hereby, Anker Innovations Limited declares that this device is in compliance with the essential requirements and other relevant provisions of Directive 2014/53/EU. For the declaration of conformity, visit the Web site: <https://www.eufylife.com/>.

This product can be used across EU member states.

Do not use the Device in the environment at too high or too low temperature, never expose the Device under strong sunshine or too wet environment.

The suitable temperature for T8700 and accessories is -20°C-45°C.

When charging, please place the device in an environment that has a normal room temperature and good ventilation.

It is recommended to charge the device in an environment with a temperature that ranges from 5°C-25°C.

Please ensure to use only the charger offered by the manufacturer. Using unauthorized charger may cause danger and violate the authorization of the device and the guarantee article.

This charger is for indoor use only.

RF exposure information: The Maximum Permissible Exposure (MPE) level has been calculated based on a distance of d=20 cm between the device and the human body. To maintain compliance with RF exposure requirement, use product that maintain a 20cm distance between the device and human body.

Anker Innovations Deutschland GmbH, Georg-Muche-Strasse 3-5, 80807 Munich, Germany

Anker Technology (UK) Ltd, Suite B, Fairgate House, 205 Kings Road, Tyseley, Birmingham, B11 2AA, United Kingdom



This product is designed and manufactured with high quality materials and components, which can be recycled and reused.



This symbol means the product must not be discarded as household waste, and should be delivered to an appropriate collection facility for recycling. Proper disposal and recycling helps protect natural resources, human health and the environment. For more information on disposal and recycling of this product, contact your local municipality, disposal service, or the shop where you bought this product.

IC Statement

This device complies with Industry Canada licence-exempt RSS standard(s). Operation is subject to the following two conditions:

- (1) this device may not cause interference, and
- (2) this device must accept any interference, including interference that may cause undesired operation of the device."

Le présent appareil est conforme aux CNR d'Industrie Canada applicables aux appareils radio exempts de licence. L'exploitation est autorisée aux deux conditions suivantes:

- (1) l'appareil nedoit pas produire de brouillage, et
- (2) l'utilisateur de l'appareil doit accepter tout brouillage radioélectrique subi, même si le brouillage est susceptible d'en compromettre le fonctionnement."

This Class B digital apparatus complies with Canadian ICES-003.

Cet appareil numérique de la classe B est conforme à la norme NMB-003 du Canada.

IC RF Statement:

When using the product, maintain a distance of 20cm from the body to ensure compliance with RF exposure requirements.

Lors de l'utilisation du produit, maintenez une distance de 20 cm du corps afin de vous conformer aux exigences en matière d'exposition RF.

INHALTS- VERZEICHNIS

- 12 Lieferumfang
- 12 Funktionsweise des Solarpanels
- 13 Positionierung des Solarpanels
- 14 Montage des Solarpanels
- 15 Verbinden des Solarpanels mit der eufyCam
- 18 Einrichten des Systems

1 / Lieferumfang



1 x Solar-
panel
Modell: T8700



1 x 360-
Montagehalterung



1 x Packung mit
Schrauben



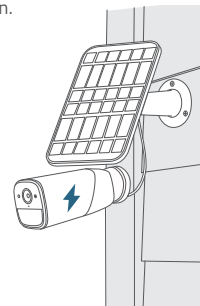
4 x Kamera-
Adapter



1 x Kurz-
ANLEITUNG

2 / Funktionsweise des Solarpanels

Das Solarpanel funktioniert nur mit Sicherheitskameras aus unserer eufyCam-Reihe. Wenn das Solarpanel unter direkter Sonneneinstrahlung positioniert wird, stellt es Energie für Ihre verbundenen eufyCams bereit. Montieren Sie das Solarpanel auf dem Dach oder an einer Außenwand Ihres Hauses, um die maximale Menge an Sonnenlicht zu nutzen.



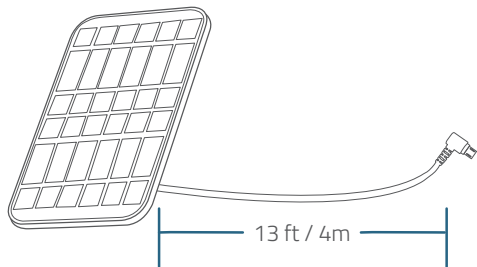
3 / Positionierung des Solarpanels

Beachten Sie die folgenden Faktoren während der Positionierung des Solarpanels. Diese Faktoren können die Effizienz des Solarpanels beeinträchtigen:

1. Wetterbedingungen haben Auswirkungen auf die Menge der produzierten Energie.
2. Schmutz oder Ablagerungen auf den Panels kann die Aufnahme von Sonnenlicht negativ beeinflussen.
3. Die Menge an Sonnenlicht, die das Solarpanel aufnimmt

Suchen Sie zur Optimierung der Effizienz Ihres Solarpanels nach einer optimalen Position für die Montage auf Ihrem Dach oder an einer Wand.

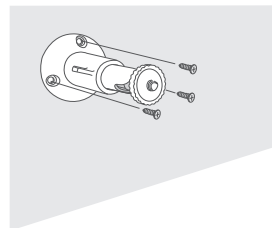
4. Wählen Sie eine Stelle, an der das Solarpanel die maximale Menge an Sonnenlicht über das ganze Jahr aufnehmen kann.
5. Positionieren Sie Ihr Solarpanel so, dass es nach Süden (in die nördliche Hemisphäre) oder nach Norden (in die südliche Hemisphäre) ausgerichtet ist, und neigen Sie es in einen 30°-Winkel.
6. Wischen Sie Ihr Solarpanel regelmäßig ab bzw. reinigen Sie es, um es frei von Ablagerungen und Schmutz zu halten.
7. Halten Sie Ihr Solarpanel und die eufyCam in einem Abstand von 4 m zueinander.



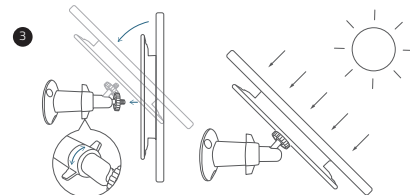
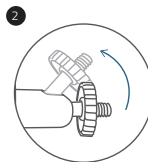
4 / Montage des Solarpanels

Nehmen Sie vor der Montage des Solarpanels Ihre eufyCam von der Wand.

1. Platzieren Sie die Montagehalterung an einer Wand oder auf dem Dach und befestigen Sie sie mit den mitgelieferten Schrauben.
2. Setzen Sie bei Wänden oder Dächern aus harten Materialien, wie Beton, Ziegelstein oder Stuck zunächst einen Dübel ein.
3. Bei Wänden und Dächern aus Holz sind keine Dübel erforderlich.



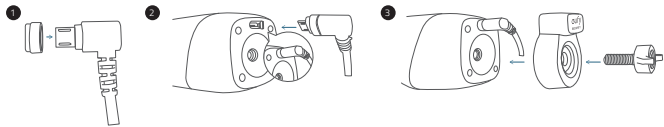
4. Schrauben Sie das Solarpanel an der Montagehalterung fest und stellen Sie sicher, dass es einen festen Sitz hat.
5. Neigen Sie das Solarpanel auf der Montagehalterung in einen Winkel, in dem es die höchste Menge an Sonnenlicht aufnehmen kann. Es wird ein 30°-Winkel empfohlen.



5 / Verbinden des Solarpanels mit der eufyCam

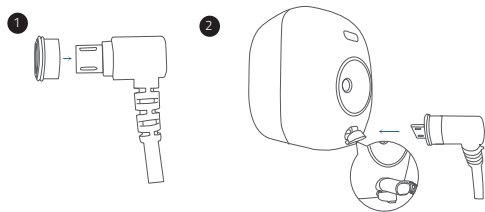
Wählen Sie das entsprechende Installationspaket für Ihre eufyCam.

1. Wenn Sie eine eufyCam 1 / 2 / 2 Pro besitzen, stellen Sie sicher, dass die Montagehalterung zum Schrauben statt einer magnetischen Montagehalterung verwendet wird.
2. Verwenden Sie die wasserdichte Dichtung als Stütze, während Sie das Solarpanel mit Ihrer Kamera verbinden. Die Dichtung schützt Ihre Kamera vor Feuchtigkeit und anderen Elementen, die die Kamera beschädigen könnten.
3. eufyCam 1 / 2 / 2 Pro:
 - ① Schieben Sie die wasserdichte Dichtung auf den USB-Stecker des Kabels am Solarpanel.
 - ② Stecken Sie den USB-Stecker in den USB-Anschluss der eufyCam 1 und 2 / 2 Pro.
 - ③ Decken Sie die wasserdichte Halterung ab und schrauben Sie den anschließend den Gewindebolzen in die Öffnung für die Befestigungsschraube.



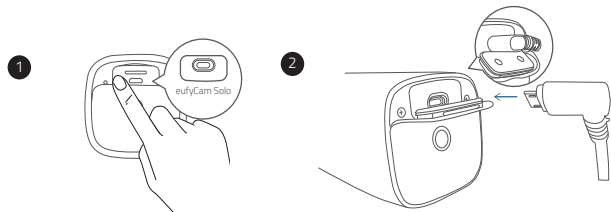
4. eufyCam 2C / 2C Pro / eufyCam E:

- ① Schieben Sie die entsprechende wasserdichte Dichtung auf den USB-Stecker des Kabels am Solarpanel.
- ② Stecken Sie den USB-Stecker in den USB-Anschluss der eufyCam 2C / 2C Pro / eufyCam E.

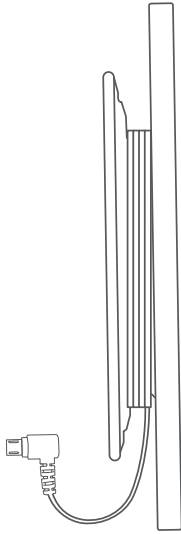


1. eufyCam Solo:

- ① Öffnen Sie die hintere Abdeckung an der eufyCam Solo und folgen Sie der Richtung, die auf der Pfeiltaste angegeben ist. Richten Sie die wasserdichte Dichtung für die eufyCam Solo auf den USB-Anschluss aus und drücken Sie sie ein, um sie zu befestigen.
- ② Stecken Sie den USB-Stecker in den USB-Anschluss der eufyCam Solo.



2. Schrauben Sie die Montagehalterung für die eufyCam in die Befestigungsnut Ihrer Kamera und richten Sie den Winkel der Halterung so ein, dass sie das gewünschte Sichtfeld erhalten.
3. Führen Sie das Verlängerungskabel entlang des Hubs des Solarpanels, um Kabelgewirr zu vermeiden.



Hinweis:

1. Stellen Sie sicher, dass der USB-Stecker vollständig in die Kamera eingesteckt ist.
2. Achten Sie darauf, die Anweisungen im Benutzerhandbuch zu befolgen, um das Solarpanel korrekt zu montieren.
3. Stellen Sie sicher, dass die wasserdichte Dichtung und anderes Zubehör die Anschlüsse an Ihrer Kamera schützen können.

6 / Einrichten des Systems

1. Aktualisieren Sie Ihre eufy Security-App über den App Store (iOS-Geräte mit Version 10.2 und späteren Versionen) oder Google Play (Android-Geräte mit Version 5.0 und späteren Versionen). Stellen Sie sicher, dass sie auf die neueste Version aktualisiert wurde. .



2. Öffnen Sie die eufy Security-App, navigieren Sie zu „Kameraeinstellungen > Geräteinformationen > Nach Kamera-Firmware suchen“, um Ihre eufyCam-Firmware zu aktualisieren.
3. **Navigieren Sie zu „Kameraeinstellungen > Energieverwaltung > Stromquelle“. Tippen Sie auf „Stromquelle“ und wählen Sie „Solarpanel“ aus.**

Sie sind fertig! Ihr Solarpanel ist eingerichtet.

TABLA DE CONTENIDOS

- 20 Contenido de la caja
- 20 Funcionamiento del panel solar
- 21 Posicionamiento del panel solar
- 22 Instalación del panel solar
- 23 Conexión del panel solar a la cámara eufyCam
- 26 Configuración del sistema

1 / Contenido de la caja



1 panel
solar
Modelo: T8700



1 soporte de
montaje de
360°



1 paquete
de tornillos



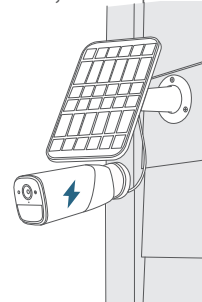
4 adaptadores
de la cámara



1 guía
DE INICIO
RÁPIDO

2 / Funcionamiento del panel solar

El panel solar es compatible con las cámaras de seguridad de la serie eufyCam. Cuando se encuentra bajo la luz solar directa, el panel solar suministra energía a las cámaras eufyCam conectadas. Para obtener la máxima exposición a la luz solar, instale el panel solar en el tejado o una pared exterior de su hogar.



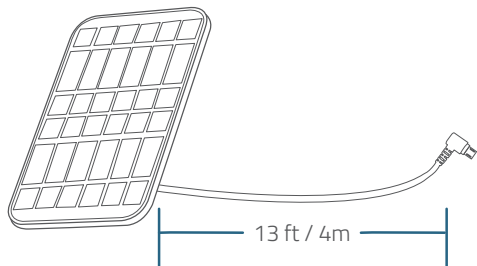
3 / Posicionamiento del panel solar

Cuando se disponga a posicionar el panel solar, tenga en cuenta los siguientes factores, ya que podrían afectar a la eficiencia del panel solar:

1. Las condiciones meteorológicas ejercerán un impacto sobre los niveles de energía generados.
2. La presencia de suciedad o residuos en el panel solar puede afectar negativamente a la recepción de luz solar.
3. La cantidad de luz solar recibida por el panel.

Para optimizar la eficiencia del panel solar, identifique una posición óptima en el tejado o la pared para la instalación.

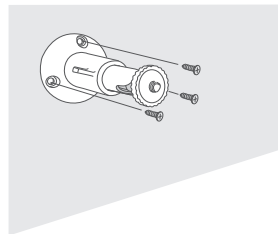
4. Seleccione una ubicación en la que el panel solar pueda recibir la mayor cantidad de luz solar durante todo el año.
5. Coloque el panel solar orientado hacia el sur (en el hemisferio norte) o hacia el norte (en el hemisferio sur), e incline el panel en un ángulo de 30°.
6. Limpie el panel solar con frecuencia para mantenerlo libre de suciedad o residuos.
7. Mantenga el panel solar y la cámara eufyCam a una distancia que no supere los 4 m.



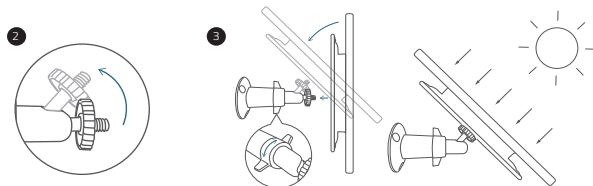
4 / Instalación del panel solar

Antes de instalar el panel solar, retire la cámara eufyCam de la pared.

1. Instale el soporte de montaje en la pared o el tejado y fíjelo con los tornillos incluidos.
2. En paredes o techados hechos de materiales duros, como hormigón, ladrillo o estuco, inserte primero los tacos.
3. No es necesario utilizar tacos en paredes o techados de madera.



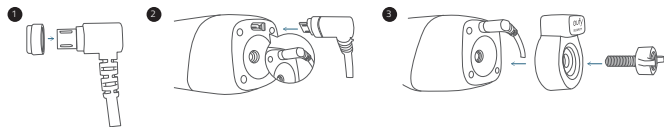
4. Atornille el panel solar al soporte de montaje y asegúrese de que quede bien sujeto.
5. Incline el panel solar en el soporte de montaje hasta el ángulo idóneo para recibir la mayor cantidad de luz solar. Se recomienda una inclinación de 30°.



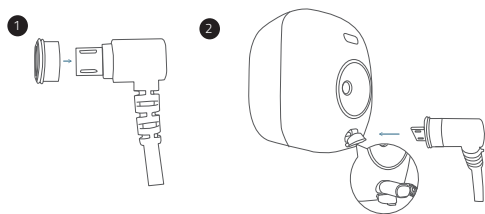
5 / Conexión del panel solar a la cámara eufyCam

Seleccione el paquete de instalación adecuado para la cámara eufyCam.

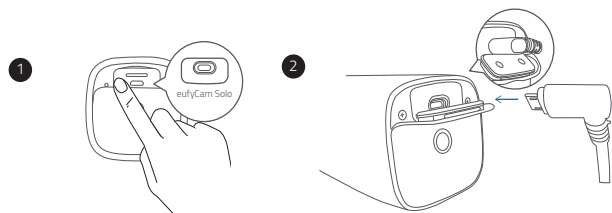
1. Si el modelo de eufyCam 1 / 2 / 2 Pro, asegúrese de utilizar el soporte de montaje con tornillos; no utilice el soporte magnético.
2. Cuando conecte el panel solar a la cámara, utilice la junta impermeable como soporte. Esta junta protege la cámara de la exposición a la humedad y otros elementos que podrían provocar daños.
3. Para cámaras eufyCam 1 / 2 / 2 Pro:
 - ① Deslice la junta impermeable a través del conector USB del cable del panel solar.
 - ② Enchufe el conector USB en el puerto USB de la cámara eufyCam 1 / 2 / 2 Pro.
 - ③ Cubra el soporte impermeable y apriete el tornillo de rosca en la ranura del tornillo de montaje.



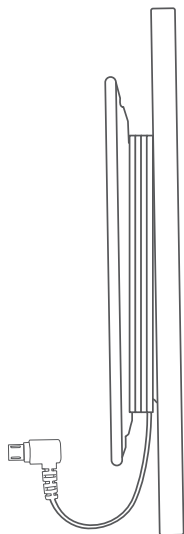
4. Para cámaras eufyCam 2C / 2C Pro / eufyCam E:
 - ① Deslice la junta impermeable correspondiente a través del conector USB del cable del panel solar.
 - ② Enchufe el conector USB en el puerto USB de la cámara eufyCam 2C/2C Pro/ eufyCam E.



5. Para cámaras eufyCam Solo:
 - ① Abra el panel posterior de la cámara eufyCam Solo y siga la dirección indicada por la flecha. Alinee la junta impermeable para la cámara eufyCam Solo con el puerto USB y presiónela para conectarla.
 - ② Enchufe el conector USB en el puerto USB de la cámara eufyCam Solo.



2. Atornille el soporte de montaje para eufyCam en la ranura de montaje de la cámara y coloque el soporte en el ángulo adecuado para obtener el campo de visión deseado.
3. Coloque el cable de extensión a lo largo del hub del panel solar para evitar que los cables se enreden.



Nota:

1. Asegúrese de que el conector USB esté completamente enchufado a la cámara.
2. Asegúrese de seguir las instrucciones descritas en el manual del usuario para instalar el panel solar correctamente.
3. Asegúrese de que la junta impermeable y otros accesorios protejan los conectores de la cámara.

6 / Configuración del sistema

1. Actualice la aplicación eufy Security a través de la App Store (para dispositivos iOS que ejecuten la versión 10.2 y posteriores) o Google Play (para dispositivos Android que ejecuten la versión 5.0 y posteriores). Asegúrese de que se haya actualizado a la versión más reciente.



2. Para actualizar el firmware de la cámara eufyCam, abra la aplicación eufy Security y vaya a Configuración de la cámara > Información del dispositivo > Buscar firmware de la cámara.
3. **Vaya a Configuración de la cámara > Gestión de alimentación > Fuente de alimentación. Toque Fuente de alimentación y seleccione Panel solar.**

¡Ya está! El panel solar está listo para el uso.

TABLE DES MATIÈRES

- 28 Contenu de l'emballage
- 28 Fonctionnement du panneau solaire
- 29 Positionner le panneau solaire
- 30 Installer le panneau solaire
- 31 Connecter le panneau solaire à votre eufyCam
- 34 Configuration du système

1 / Contenu de l'emballage



1 x panneau
solaire
Modèle : T8700



1 x support de
fixation à 360°



1 x sachet
de vis



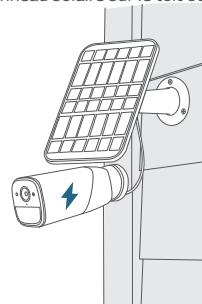
4 x adaptateurs
de caméras



1 x guide
DE DÉMARRAGE
RAPIDE

2 / Fonctionnement du panneau solaire

Le panneau solaire fonctionne avec les caméras de sécurité de notre gamme eufyCam. Lorsqu'il est exposé à la lumière directe du soleil, le panneau solaire alimente vos caméras eufyCam connectées. Pour maximiser l'exposition à la lumière solaire, installez le panneau solaire sur le toit ou une façade de votre domicile.



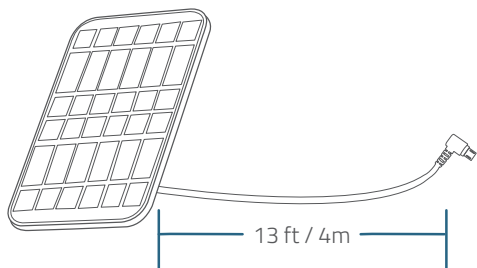
3 / Positionner le panneau solaire

Pour décider où positionner le panneau solaire, gardez les facteurs ci-après à l'esprit. Ceux-ci peuvent affecter l'efficacité du panneau solaire :

1. Les conditions météorologiques, qui ont une incidence sur la quantité d'énergie produite
2. L'accumulation de poussière et de débris, qui peut nuire à la captation de la lumière solaire
3. La quantité de lumière solaire captée par le panneau

Pour optimiser l'efficacité du panneau solaire, déterminez l'emplacement idéal où l'installer sur votre toit ou votre façade.

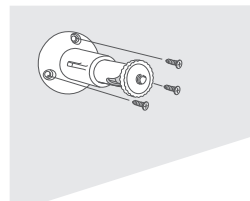
4. Choisissez un emplacement où le panneau solaire profitera de la meilleure exposition possible à la lumière solaire tout au long de l'année.
5. Orientez le panneau solaire vers le sud (si vous êtes dans l'hémisphère nord) ou vers le nord (si vous êtes dans l'hémisphère sud) et inclinez-le à un angle de 30°.
6. Essayez/nettoyez régulièrement le panneau solaire pour éviter l'accumulation de débris et de poussière.
7. Gardez le panneau solaire et l'eufyCam à une distance maximale de 4 m l'un de l'autre.



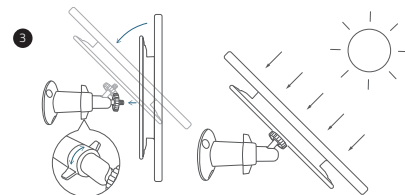
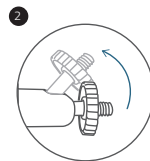
4 / Installer le panneau solaire

Avant d'installer le panneau solaire, détachez l'eufyCam de votre façade.

1. Placez le support de fixation contre votre façade ou sur votre toit et fixez-le à l'aide des vis fournies.
2. Pour les façades ou les toits en matériaux durs comme du béton, des briques ou du stuc, insérez d'abord les chevilles.
3. Les chevilles ne sont pas nécessaires pour les façades ou les toits en bois.



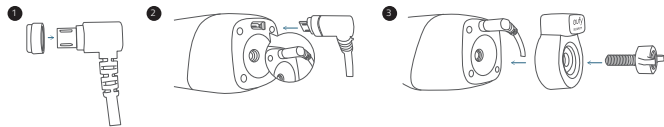
4. Vissez le panneau solaire sur le support de fixation et assurez-vous qu'il est solidement fixé.
5. Orientez le panneau solaire sur le support de fixation afin qu'il reçoive le plus de lumière solaire possible. Un angle d'inclinaison de 30° est recommandé.



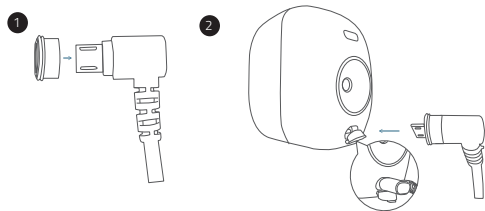
5 / Connecter le panneau solaire à votre eufyCam

Choisissez le kit d'installation approprié pour votre eufyCam.

1. Si vous possédez une eufyCam 1 / 2 / 2 Pro, assurez-vous qu'elle utilise le support de fixation à vis plutôt qu'un support magnétique.
2. Utilisez le joint d'étanchéité comme protection lorsque vous connectez le panneau solaire à votre caméra. Le joint protège votre caméra de l'humidité extérieure et d'autres éléments susceptibles de l'endommager.
3. Pour les caméras eufyCam 1 / 2 / 2 Pro :
 - ① Faites-glisser le joint d'étanchéité sur le connecteur USB du câble du panneau solaire.
 - ② Branchez le connecteur USB sur le port USB de l'eufyCam 1 / 2 / 2 Pro.
 - ③ Couvrez le support étanche, puis vissez le boulon fileté dans l'emplacement du support de fixation.

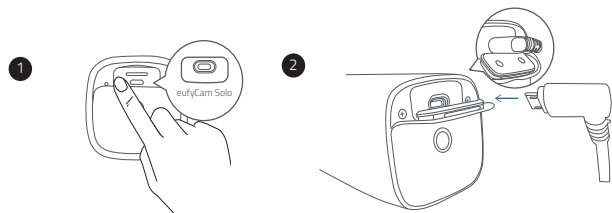


4. Pour les caméras eufyCam 2C / 2C Pro / eufyCam E:
 - ① Faites-glisser le joint d'étanchéité respectif sur le connecteur USB du câble du panneau solaire.
 - ② Branchez le connecteur USB sur le port USB de l'eufyCam 2C, 2C Pro ou eufyCam E.

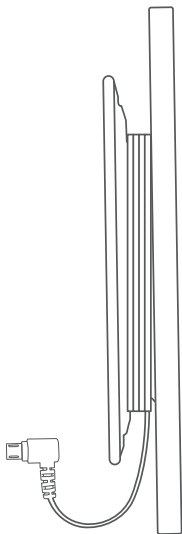


5. Pour l'eufyCam Solo :

- ① Ouvrez le panneau arrière de l'eufyCam Solo et suivez le sens indiqué par le symbole de flèche. Alignez le joint d'étanchéité pour eufyCam Solo avec le port USB et enfoncez-le pour le fixer.
- ② Branchez le connecteur USB sur le port USB de l'eufyCam Solo.



2. Vissez le support de fixation pour eufyCam dans l'emplacement de fixation de votre caméra, puis inclinez le support à l'angle de vue désiré.
3. Acheminez le câble d'extension long du centre du panneau solaire pour éviter les enchevêtrements.



Remarque :

1. Assurez-vous que le connecteur USB est parfaitement branché à la caméra.
2. Suivez attentivement le manuel d'utilisation pour installer le panneau solaire correctement.
3. Assurez-vous que le joint d'étanchéité et les autres accessoires protègent les connecteurs de votre caméra.

6 / Configuration du système

1. Mettez à jour votre application eufy Security depuis l'App Store (appareils iOS exécutant la version 10.2 ou ultérieure) ou Google Play (appareils Android exécutant la version 5.0 ou ultérieure). Assurez-vous qu'elle a été mise à jour à la dernière version. .



2. Ouvrez l'application eufy Security, accédez à Paramètres de la caméra > Informations sur l'appareil > Vérifier le micrologiciel de la caméra pour mettre à jour le micrologiciel de votre eufyCam.
3. **Accédez à Paramètres de la caméra > Gestionnaire d'alimentation > Source d'alimentation. Appuyez sur Source d'alimentation et sélectionnez Panneau solaire.**

Vous avez terminé ! Votre panneau solaire est installé.

INDICE DEI CONTENUTI

- 36 Contenuto della confezione
- 36 Funzionamento del pannello solare
- 37 Posizionamento del pannello solare
- 38 Installazione del pannello solare
- 39 Collegamento del pannello solare a eufyCam
- 42 Configurazione del sistema

1 / Contenuto della confezione



1x pannello
solare
Modello: T8700



1x staffa di
montaggio con
rotazione a
360°



1x pacco di
viti



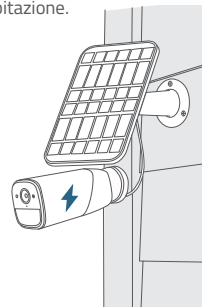
4x adattatori per
telecamere



1x guida
INTRODUTTIVA

2 / Funzionamento del pannello solare

Il pannello solare funziona in combinazione con le nostre telecamere di sicurezza della serie eufyCam. Una volta posizionato alla luce diretta del sole, il pannello solare fornisce energia alle telecamere eufyCam collegate. Per ottenere la migliore esposizione possibile alla luce solare, installare il pannello solare sul tetto o su una parete esterna dell'abitazione.



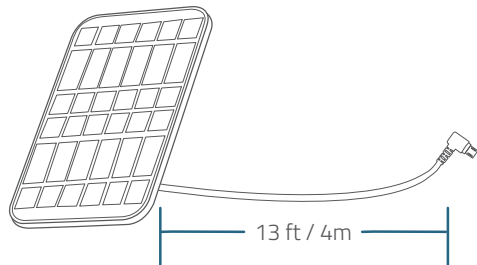
3 / Posizionamento del pannello solare

In fase di posizionamento del pannello solare, tenere a mente i seguenti fattori in quanto potrebbero influire sull'efficacia del pannello solare stesso:

1. Le condizioni meteorologiche, poiché influenzano i livelli di energia prodotta.
2. La presenza di sporco o detriti sui pannelli, poiché può compromettere l'assorbimento della luce solare.
3. La quantità di luce solare ricevuta dal pannello solare.

Al fine di ottimizzare l'efficacia del pannello solare, individuare la posizione di installazione ottimale sul tetto o sulla parete.

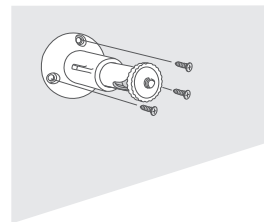
4. Stabilire il punto in cui il pannello solare sarà in grado di ricevere la maggior quantità possibile di luce solare nel corso dell'anno.
5. Collocare il pannello solare orientandolo a Sud (se nell'emisfero nord) o a Nord (se nell'emisfero sud) e inclinarlo a un'angolazione di 30°.
6. Pulire regolarmente il pannello solare in modo da rimuovere qualsiasi traccia di sporco o detriti.
7. Disporre il pannello solare e la telecamera eufyCam entro una distanza reciproca di 4 m.



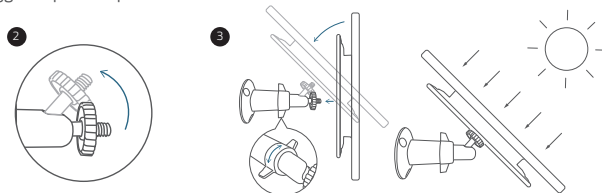
4 / Installazione del pannello solare

Prima di installare il pannello solare, rimuovere la telecamera eufyCam dalla parete.

1. Posizionare la staffa di montaggio contro la parete o sul tetto e fissarla con le viti in dotazione.
2. Per pareti o tetti realizzati in materiali duri come calcestruzzo, mattoni o stucco, inserire prima i tasselli.
3. Non sono necessari tasselli per pareti o tetti in legno.



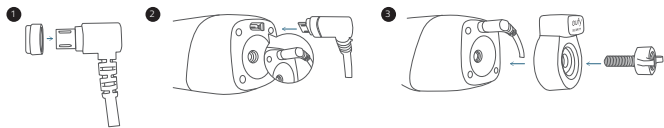
4. Avvitare il pannello solare alla staffa di montaggio e assicurarsi che sia perfettamente saldo.
5. Inclinare il pannello solare sulla staffa di montaggio in modo da ricevere la maggiore quantità possibile di luce solare. Si raccomanda un'inclinazione di 30°.



5 / Collegamento del pannello solare a eufyCam

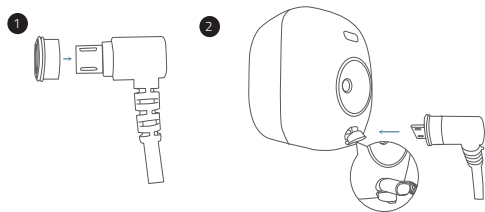
Selezionare il corretto pacchetto di installazione per la telecamera eufyCam in uso.

1. Se si dispone di una telecamera eufyCam 1 / 2 / 2 Pro, accertarsi di utilizzare una staffa di montaggio a vite piuttosto che una magnetica.
2. Utilizzare la guarnizione resistente all'acqua per il collegamento del pannello solare alla telecamera. La guarnizione protegge la telecamera dall'esposizione all'umidità e ad altri agenti atmosferici che potrebbero danneggiarla.
3. Per le telecamere eufyCam 1 / 2 / 2 Pro:
 - ① Far scorrere la guarnizione resistente all'acqua sul connettore USB del cavo del pannello solare.
 - ② Collegare il connettore USB alla porta USB della telecamera eufyCam 1 / 2 / 2 Pro.
 - ③ Coprire la staffa di montaggio e avvitare il bullone filettato nella fessura per la vite di montaggio.



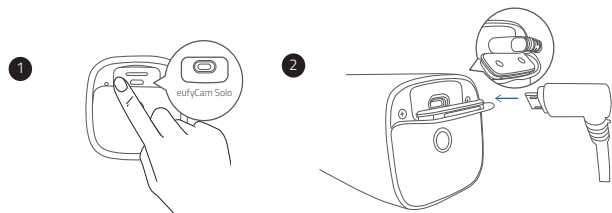
4. Per le telecamere eufyCam 2C / 2C Pro / eufyCam E:

- ① Far scorrere la rispettiva guarnizione resistente all'acqua sul connettore USB del cavo del pannello solare.
- ② Collegare il connettore USB alla porta USB della telecamera eufyCam 2C/2C Pro/E.

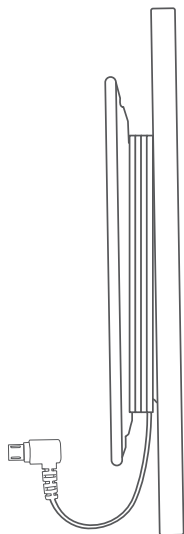


5. Per la telecamera eufyCam Solo:

- ① Aprire il pannello posteriore della fotocamera eufyCam Solo nella direzione indicata dalla freccia. Allineare la guarnizione resistente all'acqua per la telecamera eufyCam Solo con la porta USB e premere per fissarla.
- ② Collegare il connettore USB alla porta USB della telecamera eufyCam Solo.



2. Avvitare la staffa di montaggio per eufyCam nella fessura di montaggio della telecamera e orientare la staffa in modo da inquadrare il campo visivo desiderato.
3. Instradare il cavo di prolunga lungo l'hub del pannello solare per evitare il rischio che i cavi si impiglino.



Nota:

1. Accertarsi che il connettore USB sia completamente inserito nella telecamera.
2. Accertarsi di seguire le indicazioni del manuale dell'utente per la corretta installazione del pannello solare.
3. Accertarsi che la guarnizione resistente all'acqua e gli altri accessori proteggano i connettori sulla telecamera.

6 / Configurazione del sistema

1. Aggiornare l'app eufy Security dall'App Store (dispositivi iOS che eseguono la versione 10.2 e successive) o da Google Play (dispositivi Android che eseguono la versione 5.0 e successive). Assicurarsi di aver eseguito l'aggiornamento alla versione più recente.



2. Aprire l'app eufy Security, accedere a Camera Settings (Impostazioni telecamera) > Device Info (Informazioni dispositivo) > Check for camera firmware (Verifica firmware telecamera) per aggiornare il firmware di eufyCam.
3. **Accedere a Camera Settings (Impostazioni telecamera) > Power Manager (Gestione alimentazione) > Power Source (Fonte di alimentazione). Toccare Power Source (Fonte di alimentazione) e selezionare Solar Panel (Pannello solare).**

Procedura conclusa! Il pannello solare è installato.

INHOUDS- OPGAVE

- 44 Wat zit er in de doos?
- 44 De werking van het zonnepaneel
- 45 Het zonnepaneel plaatsen
- 46 Het zonnepaneel installeren
- 47 Het zonnepaneel aansluiten op eufyCam
- 50 Het systeem instellen

1 / Wat zit er in de doos?



1x Zonne-
paneel
Model: T8700



1x 360-graden
montagebeugel



1x Schroef-
pakket



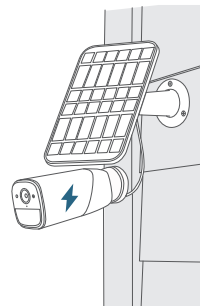
4x Camera-
adapters



1x Snelstartgids
STARTGIDS

2 / De werking van het zonnepaneel

Het zonnepaneel werkt met de beveiligingscamera's uit onze eufyCam-serie. Wanneer het zonnepaneel in direct zonlicht wordt geplaatst, levert het energie aan de aangesloten eufyCams. Installeer het zonnepaneel op het dak of een buitenmuur van uw huis om ervoor te zorgen dat het zonnepaneel maximaal wordt blootgesteld aan zonlicht.



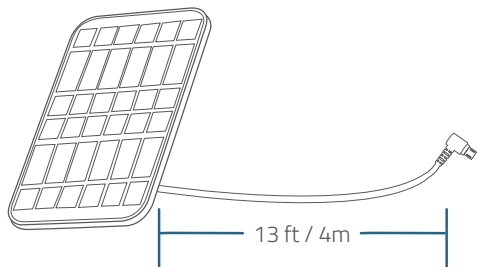
3 / Het zonnepaneel plaatsen

Houd bij het plaatsen van het zonnepaneel rekening met de volgende factoren. Deze factoren kunnen het rendement van het zonnepaneel beïnvloeden:

1. Weersomstandigheden hebben invloed op de hoeveelheid energie die geproduceerd wordt
2. Als er stof of vuil op het paneel zit, kan dit de opname van zonlicht negatief beïnvloeden
3. De hoeveelheid zonlicht die op het zonnepaneel valt

Kies een optimale installatielocatie op uw dak of muur om het rendement van uw zonnepaneel te optimaliseren.

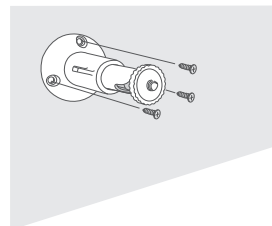
4. Kies een locatie waar er het hele jaar door veel zonlicht op het zonnepaneel valt.
5. Plaats uw zonnepaneel op het zuiden (op het noordelijk halfrond) of op het noorden (op het zuidelijk halfrond) en kantel het paneel onder een hoek van 30°.
6. U dient uw zonnepaneel regelmatig af te vegen en te reinigen om het vrij te houden van stof en vuil.
7. Zorg ervoor dat uw zonnepaneel en eufyCam binnen 4 m van elkaar blijven.



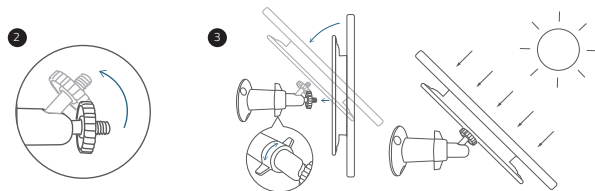
4 / Het zonnepaneel installeren

Voordat u het zonnepaneel installeert, dient u uw eufyCam van de muur te halen.

1. Plaats de montagebeugel tegen een muur of dak en zet deze vast met de meegeleverde schroeven.
2. Als u de installatie uitvoert op harde muren of daken van beton, baksteen, stucwerk, e.d., plaats dan eerst pluggen.
3. U hoeft geen pluggen te gebruiken voor houten muren of daken.



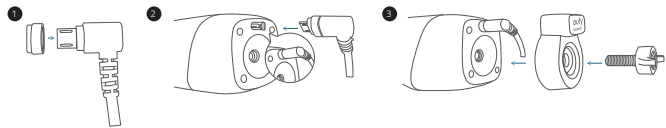
4. Schroef het zonnepaneel op de montagebeugel en zorg ervoor dat het goed vastzit.
5. Pas de hoek van het zonnepaneel op de montagebeugel aan om ervoor te zorgen dat de hoeveelheid zonlicht die op het zonnepaneel valt het grootst is. Het wordt aanbevolen het paneel te kantelen onder een hoek van 30°.



5 / Het zonnepaneel aansluiten op eufyCam

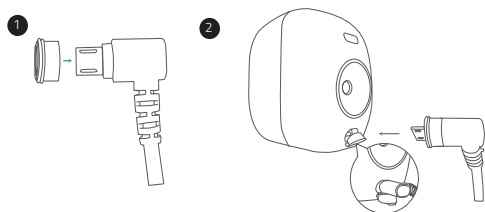
Selecteer het juiste installatiepakket voor uw eufyCam.

1. Als u eigenaar bent van een eufyCam 1 / 2 / 2 Pro, zorg er dan voor dat deze gebruik maakt van de schroefmontagebeugel en niet van de magnetische montagebeugel.
2. Gebruik de waterdichte pakking als hulpstuk bij het aansluiten van het zonnepaneel op uw camera. De pakking beschermt uw camera tegen blootstelling aan vocht en andere elementen die de camera kunnen beschadigen.
3. Voor eufyCam 1 / 2 / 2 Pro:
 - ① Schuif de waterdichte pakking op de USB-stekker van de kabel van het zonnepaneel.
 - ② Steek de USB-stekker in de USB-poort van de eufyCam 1 / 2 / 2 Pro.
 - ③ Dek de waterdichte beugel af en schroef vervolgens de draadbout in de sleuf voor de montageschroef.



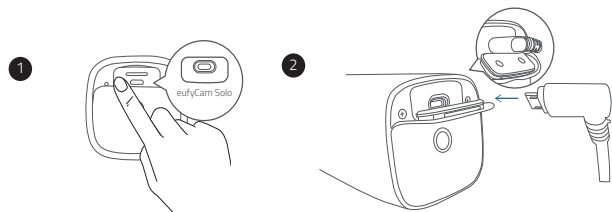
4. Voor eufyCam 2C / 2C Pro / eufyCam E:

- ① Schuif de daarvoor bestemde waterdichte pakking op de USB-stekker van de kabel van het zonnepaneel.
- ② Steek de USB-stekker in de USB-poort van de eufyCam 2C / 2C Pro / eufyCam E.

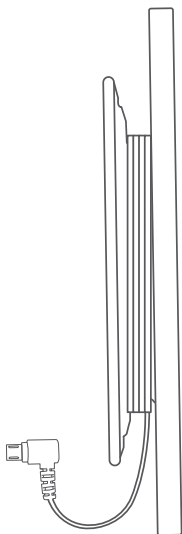


1. Voor eufyCam Solo:

- ① Open het achterpaneel van de eufyCam Solo en volg de richting die de pijl aangeeft. Lijn de waterdichte pakking voor eufyCam Solo uit met de USB-poort en druk deze in de poort om de pakking te bevestigen.
- ② Steek de USB-stekker in de USB-poort van de eufyCam Solo.



2. Schroef de montagebeugel voor eufyCam Solo in de montagesleuf van uw camera en draai de houder om het gewenste gezichtsveld te verkrijgen.
3. Wikkel de verlengkabel rond het middelpunt van het zonnepaneel om te voorkomen dat er kabels in de knoop raken.



Opmerking:

1. Zorg ervoor dat de USB-stekker volledig in de camera is gestoken.
2. Zorg ervoor dat u de gebruikershandleiding volgt om het zonnepaneel correct te installeren.
3. Zorg ervoor dat de waterdichte pakking en andere accessoires de aansluitingen op uw camera kunnen beschermen.

6 / Het systeem instellen

1. Werk uw eufy Security-app bij vanuit de App Store (iOS-apparaten met versie 10.2 of hoger) of Google Play (Android-apparaten met versie 5.0 of hoger). Zorg ervoor dat de app is bijgewerkt naar de nieuwste versie.



2. Open de eufy Security-app, ga naar Camera Settings (Camera-instellingen) > Device Info (Apparaatinfo) > Check for camera firmware (Controleren op camerafirmware) om uw eufyCam-firmware bij te werken..
3. **Ga naar Camera Settings (Camera-instellingen) > Power Manager (Energiebeheer) > Power Source (Voedingsbron). Tik op Power Source (Voedingsbron) en selecteer Solar Panel (Zonnepaneel).**

U bent klaar! Uw zonnepaneel is geïnstalleerd.

ÍNDICE CONTEÚDO

- 52 Conteúdo da embalagem
- 52 Como funciona o Painel solar
- 53 Colocação do Painel solar
- 54 Instalar o Painel solar
- 55 Ligar o Painel solar à eufyCam
- 58 Configurar o sistema

1 / Conteúdo da embalagem



1x Painel solar
Modelo: T8700



1x suporte de
instalação de
360°



1x Conjunto de
parafusos



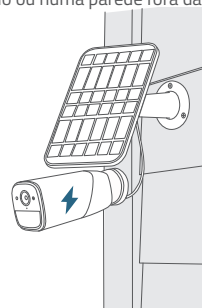
4x Adaptadores
de
câmara



1x Guia de início
rápido
INÍCIO RÁPIDO

2 / Como funciona o Painel solar

O Painel solar funciona com as nossas câmaras de segurança da série eufyCam. Quando colocado sob a luz solar direta, o Painel solar fornece energia às suas eufyCams ligadas. Para obter a quantidade máxima de exposição solar, instale o Painel solar no telhado ou numa parede fora da casa.



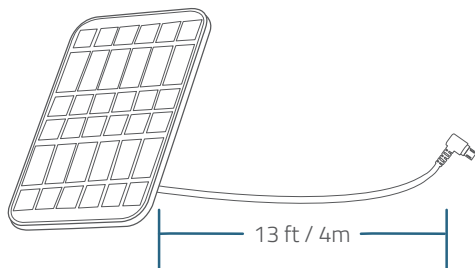
3 / Colocação do Painel solar

Durante a colocação do Painel solar, tenha atenção aos seguintes fatores. Estes fatores poderão afetar a eficiência do painel solar:

1. As condições meteorológicas afetarão os níveis de energia produzida
2. Sujidade ou poeira no painéis poderá afetar negativamente a entrada de luz solar
3. A quantidade de luz solar que o painel solar recebe

Para otimizar a eficiência do seu painel solar, identifique a posição ideal no seu telhado ou parede para a instalação.

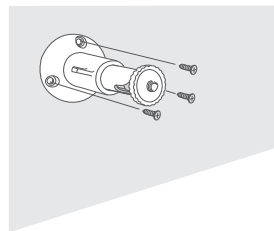
4. Selecione um local onde o painel solar possa obter a maior exposição solar ao longo do ano
5. Coloque o seu painel solar virado para sul (no hemisfério norte) ou para norte (no hemisfério sul), e incline o painel num ângulo de 30°.
6. Limpe regularmente o seu painel solar para o manter livre de sujidade e poeira.
7. Mantenha o painel solar e a eufyCam a uma distância máxima de 4 m.



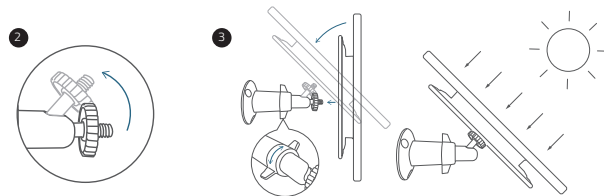
4 / Instalar o Painel solar

Antes de instalar o Painel solar, retire a eufyCam da parede.

1. Coloque o suporte de instalação contra uma parede ou o telhado e fixe-o com os parafusos incluídos.
2. Em paredes ou telhados feitos em materiais rígidos, tais como cimento, tijolo ou estuque, insira primeiro as buchas.
3. As buchas não precisam de ser colocadas em paredes ou telhados em madeira.



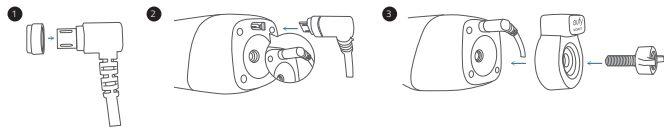
4. Aparafuse o Painel solar ao suporte de instalação e certifique-se de que está bem fixo.
5. Incline o Painel solar no suporte de instalação para receber a maior quantidade de luz solar possível. É recomendada uma inclinação de 30°.



5 / Ligar o Painel solar à eufyCam

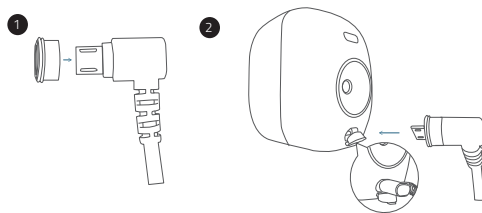
Selecione o pacote de instalação adequado para a sua eufyCam.

1. Se possuir uma eufyCam 1 / 2 / 2 Pro, certifique-se de que está a utilizar o suporte de instalação de rosca em vez de um magnético.
2. Utilize a anilha à prova de água como suporte quando ligar o painel solar à sua câmara. A anilha protege a câmara contra a exposição a humidade e a outros elementos que poderão danificar a câmara.
3. Para a eufyCam 1 / 2 / 2 Pro:
 - ① Deslize a anilha à prova de água para o conector USB do cabo do Painel solar.
 - ② Ligue o conector USB à porta USB da eufyCam 1 / 2 / 2 Pro.
 - ③ Cubra o suporte à prova de água e, em seguida, aparafuse o parafuso à ranhura do parafusos de instalação.



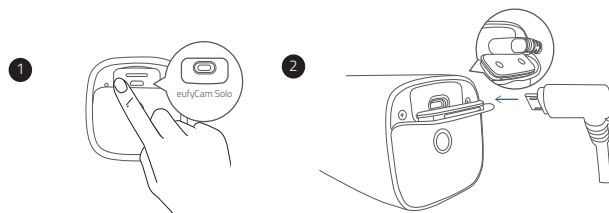
4. Para a eufyCam 2C / 2C Pro / eufyCam E:

- ① Deslize a anilha à prova de água respetiva para o conector USB do cabo do Painel solar.
- ② Ligue o conector USB à porta USB da eufyCam 2C / 2C Pro / eufyCam E.

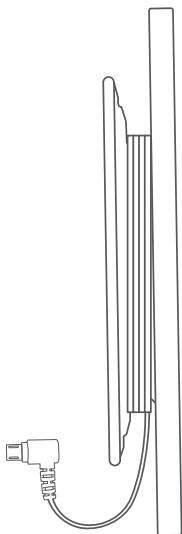


1. Para a eufyCam Solo:

- ① Abra o painel traseiro da eufyCam Solo e siga a direção indicada pela seta. Alinhe a anilha à prova de água para a eufyCam Solo com a porta USB e pressione-a para a fixar.
- ② Ligue o conector USB à porta USB da eufyCam Solo.



2. Aparafuse o suporte de instalação da eufyCam na ranhura de instalação da sua câmara, e incline o suporte para obter o campo de visão pretendido.
3. Encaminhe o cabo de extensão ao longo da central do painel solar para evitar emaranhar os cabos.



Nota:

1. Certifique-se de que o conector USB está totalmente inserida na câmara.
2. Certifique-se de que segue o manual do utilizador para instalar corretamente o Painel solar.
3. Certifique-se de que a anilha à prova de água e os outros acessórios conseguem proteger os conectores na sua câmara.

6 / Configurar o sistema

1. Atualize a sua aplicação eufy Security a partir da App Store (dispositivos iOS com a versão 10.2 e mais recentes) ou da Google Play (dispositivos Android com a versão 5.0 e mais recentes). Certifique-se de que foi atualizada para a versão mais recente.



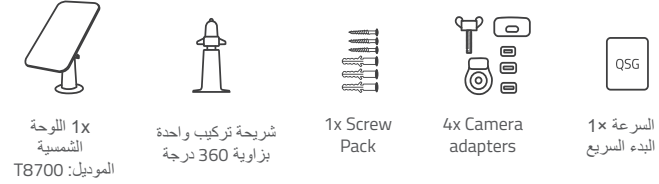
2. Abra a aplicação eufy Security, aceda a Definições da câmara > Informações do dispositivo > Verificar o firmware da câmara para atualizar o firmware da sua eufyCam.
3. **Abra a aplicação eufy Security, aceda a Definições da câmara > Informações do dispositivo > Verificar o firmware da câmara para atualizar o firmware da sua eufyCam.**

Já está! O seu Painel solar está pronto.

جدول المحتويات

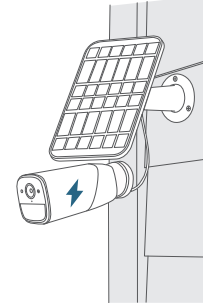
محتوى العلبة	60
كيفية عمل اللوحة الشمسية	60
موضع اللوحة الشمسية	61
تركيب اللوحة الشمسية	62
توصيل اللوحة الشمسية بـ eufyCam	63
إعداد النظام	66

محتوى العلبة / 1



كيفية عمل اللوحة الشمسية / 2

تعمل اللوحة الشمسية مع كاميرات الأمان من سلسلة eufyCam الخاصة بنا. عند وضع اللوحة الشمسية تحت أشعة الشمس المباشرة، فإنها توفر الطاقة لأجهزة eufyCam المتصلة. للحصول على أقصى قدر من التعرض لأشعة الشمس، قم بتركيب اللوحة الشمسية على السقف أو الحائط خارج منزلك.



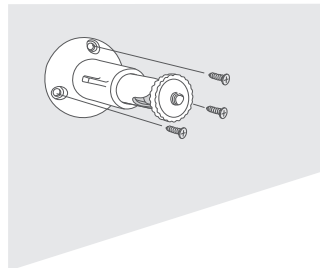
4

تركيب اللوحة الشمسية

قبل تركيب اللوحة الشمسية، قم بتنزيل eufyCam من على الجدار.

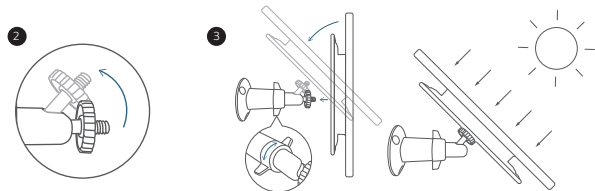
ضع شريحة التركيب على الحائط أو السقف وثبتها باستخدام المسامير المضمنة. بالنسبة للجدران أو الأسقف المصنوعة من مواد صلبة مثل الخرسانة، أو الطوب، أو الجص، أدخل المثبتات أولاً.

لا يلزم استخدام حلقات التثبيت للجدران الخشبية أو الأسقف.



اربط اللوحة الشمسية بشريحة التركيب وتأكد من تثبيتها جيدًا.

ضع اللوحة الشمسية بزاوية على شريحة التركيب للحصول على أكبر كمية من أشعة الشمس. يوصى بالإمالة بزاوية 30 درجة.



3

موضع اللوحة الشمسية

أثناء وضع اللوحة الشمسية في موضعها، ضع العوامل التالية في الاعتبار. قد تؤثر هذه العوامل على كفاءة اللوحة الشمسية:

ستؤثر أحوال الطقس على مستويات الطاقة المُنتجة يمكن أن تؤثر الأتربة أو المخلفات على اللوحات سلبيًا على كمية أشعة الشمس المستهلكة كمية ضوء الشمس الذي تحصل عليه اللوحة الشمسية

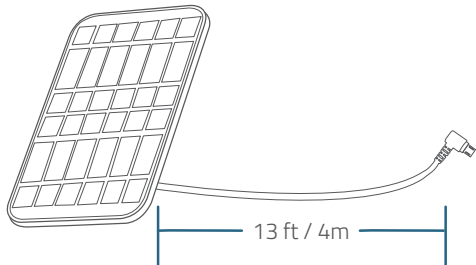
لتحسين كفاءة اللوحة الشمسية، حدد موضع مثالي على السقف الخاص بك أو الحائط لتركيبه.

اختر موقعًا يمكن للوحة الشمسية الحصول على معظم أشعة الشمس على مدار العام من خلاله

ضع اللوحة الشمسية في مواجهة الجنوب (في نصف الكرة الشمالي) أو مواجهة الشمال (في نصف الكرة الجنوبي)، وقم بإمالة اللوحة بزاوية 30 درجة.

امسح/انظف اللوحة الشمسية بانتظام لإبقائها خالية من المخلفات والأتربة.

حافظ على بقاء اللوحة الشمسية eufyCam بعيدًا عن بعضهما البعض ضمن مسافة 13 قدمًا / 4 أمتار.



توصيل اللوحة الشمسية بـ eufyCam

5

حدد حزمة التركيب المناسبة لـ eufyCam.

إذا كنت تمتلك eufyCam من النوع Pro 2 / 2 / 1؛ فتأكد من استخدام شريحة تركيب المسمار بدلاً من الدعامة المغناطيسية.

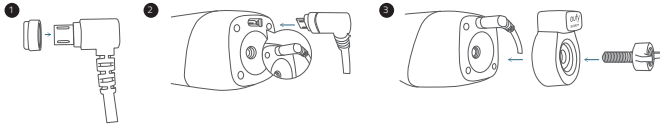
استخدم الحشية المقاومة للماء كدعامة عند توصيل اللوحة الشمسية بالكاميرا الخاصة بك. تحمي الحشية الكاميرا من الرطوبة المكثوفة والعناصر الأخرى التي قد تلحق الضرر بالكاميرا.

بالنسبة إلى eufyCam من النوع Pro 2 / 2 / 1:

① قم بتمرير الحشية المقاومة للماء إلى موصل USB الخاص بكبل اللوحة الشمسية.

② قم بتوصيل موصل USB بمنفذ USB الخاص بـ eufyCam من النوع Pro 2 / 2 / 1.

③ قم بتغطية القوس المقاوم للمياه ثم قم بلف مسمار السن اللولبي في فتحة مسمار التثبيت.

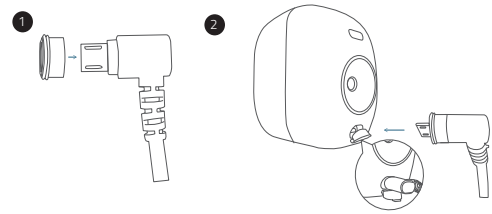


بالنسبة إلى eufyCam من النوع E / 2C Pro / 2C:

① قم بتمرير الحشية المقاومة للماء ذات الصلة إلى موصل USB الخاص بكبل اللوحة الشمسية.

② قم بتوصيل موصل USB بمنفذ USB الخاص بـ eufyCam من النوع E / 2C Pro / 2C.

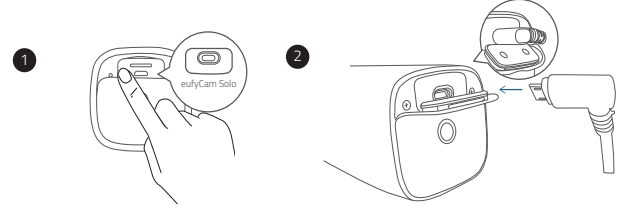
eufyCam E.



بالنسبة إلى eufyCam Solo:

① افتح لوحة eufyCam Solo الخلفية واتبع الاتجاه الذي يشير إليه مفتاح السهم. قم بمحاذاة الحشية المقاومة للماء لـ eufyCam Solo مع منفذ USB واضغط عليها لإرفاقها.

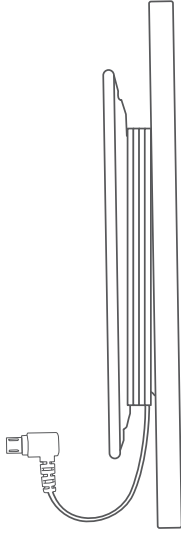
② قم بتوصيل موصل USB بمنفذ USB الخاص بـ eufyCam Solo.



قم بلف شريحة تركيب كاميرا eufyCam في فتحة التركيب في الكاميرا الخاصة بك، وقم بتحديد زاوية الحامل للحصول على مجال الرؤية المطلوب.

قم بتوجيه كابل التمديد بطول محور اللوحة الشمسية لتجنب تشابك الكابلات.

إعداد النظام / 6



قم بتحديث تطبيق eufy Security من App Store (للأجهزة التي تعمل بنظام iOS الإصدار 10.2 والإصدارات الأحدث) أو Google Play (للأجهزة التي تعمل بنظام Android الإصدار 5.0 والإصدارات الأحدث). تأكد من التحديث لأحدث إصدار.



افتح تطبيق eufy Security، وانتقل إلى إعدادات الكاميرا < معلومات الجهاز < التحقق من البرنامج الثابت للكاميرا لتحديث البرنامج الثابت eufyCam.

انتقل إلى إعدادات الكاميرا < مدير الطاقة < مصدر الطاقة. انقر فوق مصدر الطاقة وحدد اللوحة الشمسية.

ملاحظة:

تأكد من توصيل موصل USB بالكامل بالكاميرا.
تأكد من اتباع دليل المستخدم لتركيب اللوحة الشمسية بشكل صحيح.
تأكد من أن الحشية المقاومة للماء والملحقات الأخرى يمكنها حماية الموصلات الموجودة على الكاميرا.

لقد انتهيت! تم إعداد اللوحة الشمسية الخاصة بك.

Customer Service

Kundenservice | Servicio de atención al cliente | Service client
Servizio clienti | Klantenservice | Serviço de Apoio ao Cliente | خدمة العملاء

Warranty
Garantie | Garantía | Garantie | Garanzia | Garantie | Garantia | الضمان

12-month limited warranty
12 Monate eingeschränkte Garantie | Garantía limitada de 12 meses
Garantie limitée de 12 mois | Garanzia limitata di 12 mesi | 12 maanden
beperkte garantie
12 meses de garantia limitada | ضمان محدود لمدة 12 شهرًا



+1 (800) 988 7973(United States) Mon-Fri 9AM-5PM (PT)
+44 (0) 1604 936 200(United Kingdom) Mon-Fri 6AM-11AM (GMT)
+49 (0) 69 9579 7960(Germany) Mon-Fri 6:00-11:00
+971 42463266 (Middle East & Africa) Sun-Thu 9:00 - 17:30 (GMT+4)
+971 8000320817 (UAE) Sun-Thu 9:00 - 17:30 (GMT+4)
+966 8008500030 (KSA) Sun-Thu 8:00 - 16:30 (GMT+3)
+965 22069086 (Kuwait) Sun-Thu 8:00 - 16:30 (GMT+3)
+20 8000000826 (Egypt) Sun-Thu 7:00 - 15:30 (GMT+2)



Customer Support: support@eufylife.com
Anker Innovations Limited
Room 1318-19, Hollywood Plaza, 610 Nathan Road, Mongkok, Kowloon, Hong Kong



@EufyOfficial



@EufyOfficial



@EufyOfficial